

VALVULA DE ESFERA WAFER "CUERPO PLANO" DE PASO TOTAL. ACABADO CINCADO.

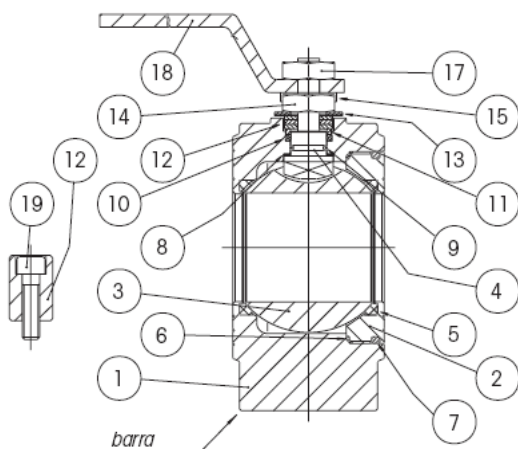
HOMOLOGADA POR
REPSOL



CARACTERÍSTICAS PRINCIPALES STD

- CONSTRUCCIÓN: ASTM A105 CINCADO (ANTICORROSIÓN)
- Prescripciones generales: BS 5351
- Certificaciones: FIRE SAFE según BS 6755 – API 6 FA – API 607 DVGW para gas TÜV para TA Luft
- DIÁMETROS: de DN15 a DN100 (para DN125, 150 y 200 véase válvula SELENE)
- PRESIONES: PN16/40 de DN15 a DN50 y DN80 PN16 para DN65 y DN100
- RANGO DE TEMPERATURA: de -20°C a +180°C
- ACOPLAMIENTOS: acoplables con bridas UNE-EN 1092-1
- PERFORACIÓN BRIDAS: MÉTRICA
- Eje anti-explosión y con dispositivo antistático
- ASIENTO DE ESTANQUEIDAD lateral envolvente
- TRIPLE sello de estanqueidad eje con efecto de laberinto y regulación automática del sistema de estanqueidad con muelles cónicos de compresión
- ACOPLAMIENTO ISO 5211 para acoplamiento con actuador
- ÓRGANO de mando: palanca

CONEXION		CUERPO	REFERENCIA	
			PN16	PN40
DN 15	½"	ASTM A105	VAFB8840015Z	
DN 20	¾"	ASTM A105	VAFB8840020Z	
DN 25	1"	ASTM A105	VAFB8840025Z	
DN 32	1 ¼"	ASTM A105	VAFB8840032Z	
DN 40	1 ½"	ASTM A105	VAFB8840040Z	
DN 50	2"	ASTM A105	VAFB8840050Z	
DN 65	2 ½"	ASTM A105	VAFB8816065Z	VAFB8840065Z
DN 80	3"	ASTM A105	VAFB8816080Z	VAFB8840080Z
DN 100	4"	ASTM A105	VAFB8816100Z	VAFB8840100Z

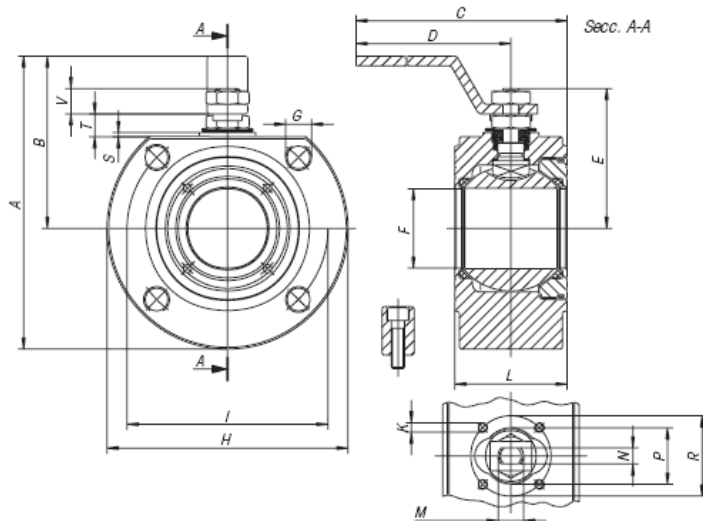


REF.	ELEMENTO	MATERIAL	MAT. DIN	C.DAD
1	CUERPO	ASTM A105		1
2	CASQUILLO	ASTM A105		1
3	ESFERA	VOIR CI-APRES		1
4	EJE	AISI 304	1.4301	1
5	ASIENTO	PTFE		2
6	ANILLO DE ESTANQUEIDAD LATERAL	PTFE		1
7	JUNTA TÓRICA DE ESTANQUEIDAD CASQUILLO	NBR		1
8	ANILLO DE ESTANQUEIDAD SUPERIOR	PTFE		2
9	JUNTA TÓRICA DE ESTANQUEIDAD EJE	VITON		1
10	JUNTA DOBLE DE ESTANQUEIDAD SUPERIOR	PTFE		1
11	ARANDELA PRENSAESTOPAS	AISI 304	1.4301	1
12	SUJETADOR DE POSICIÓN	ACIER INOXIDEM		1
13	MUELLES CÓNICOS DE COMPRESIÓN	50CrV4		2
14	TUERCA DE SUJECIÓN	IDEM		1
15	PLACA DE SUJECIÓN TUERCA	AISI 304	1.4301	1
17	TUERCA DE BLOQUEO PALANCA	IDEM		1
18	PALANCA DE MANDO	IDEM		1
19	TORNILLO PARA SUJETADOR DE POSICIÓN	IDEM		1

VALVULAS PARA GAS EFFEBI

TIPO WAFER - SERIE MOON A105 - ACABADO CINCADO

GRUPO: VA
 PAGINA: FB-2
 FECHA: 06/04/09



TAMAÑO	A	B	C	D	E	F	G	H	K	I	L	M	N	P	R	S	T	V	Nº ORIFICIOS	PN	ACOPL ISO	peso en gr.
DN15	110	65	160	140	48	15	M12	90	M5	65	35	M10	6	25	36	2	8	9	4	40	F03	1345
DN20	120	70	160	140	51	20	M12	100	M5	75	38	M10	6	25	36	2	8	9	4	40	F03	1810
DN25	137	82	200	180	62.5	25	M12	110	M5	85	43	M12	8	30	42	2	11.5	11.5	4	40	F04	2505
DN32	150	85	205	180	67	32	M16	130	M5	100	50	M12	8	30	42	2	9.5	11.5	4	40	F04	3995
DN40	172	102	260	230	80	40	M16	150	M6	110	60	M16	10	35	50	2.5	14	16	4	40	F05	5540
DN50	185	110	265	230	87	50	M16	165	M6	125	70	M16	10	35	50	2.5	14	16	4	40	F05	7300
DN65	225	137.5	400	350	119.5	65	M16	175	M8	145	95	M22	14	55	70	3	18.7	20.8	4	16	F07	15000
DN65	225	137.5	400	350	119.5	65	M16	175	M8	145	95	M22	14	55	70	3	18.7	20.8	8	40	F07	15000
DN80	245	150	410	350	129.5	78	M16	190	M8	160	118	M22	14	55	70	3	18.7	20.8	8	40	F07	19500
DN100	275	165	580	508	148.5	96	M16	220	M10	180	140	M27	16	70	102	3	22.2	25.3	8	16	F10	31500
DN100	291	173	580	508	156.5	96	M20	235	M10	190	140	M27	16	70	102	3	22.2		8	40	F10	37000

PERFORACION UNI2223-67

TAMAÑO	A	B (PN40)	C (PN16)
DN15	M12	14	0
DN20	M12	16	0
DN25	M12	16	0
DN32	M16	18	0
DN40	M16	18	13
DN50	M16	18	15
DN65	M16	20	15
DN80	M16	24	17
DN100	M16	20	17
DN100	M20	24	0

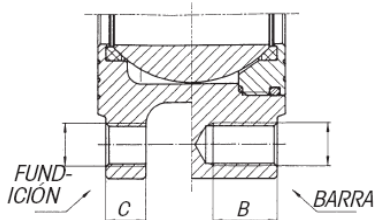
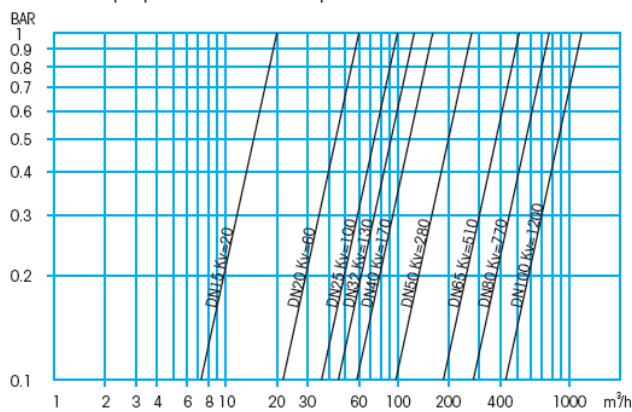


DIAGRAMA PÉRDIDAS DE CARGA/CAUDAL

el valor Kv es el caudal que provoca la caída de presión de 1 bar



VALVULA DE ESFERA WAFER "CUERPO PLANO" DE PASO TOTAL. ACABADO ESTANDAR.



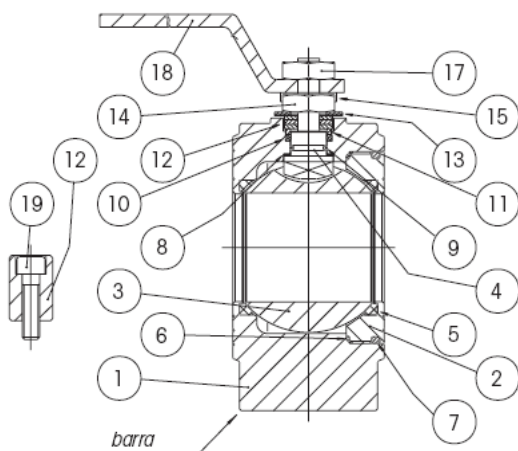
EMPLEOS GENERALES

EMPLEO como válvula de cierre (ON-OFF) para instalaciones hidráulicas, en líneas de distribución de gas, aire, agua. Indicada para vacío 1.10-3 STD CC, vapor hasta +195°C con PTFE+CARBOGRAFITO y para instalaciones industriales en general. Debido a su tamaño reducido y a sus características intrínsecas, se utiliza ampliamente en los nuevos proyectos, en particular como alternativa a la válvula CUERPO DIVIDIDO.
Para empleos especiales, verificar la compatibilidad con las características del proceso y la resistencia a la corrosión consultando en particular la correspondiente tabla.

CARACTERÍSTICAS PRINCIPALES STD

- CONSTRUCCIÓN: ASTM A105
- Prescripciones generales: BS 5351
- Certificaciones: FIRE SAFE según BS 6755 – API 6 FA – API 607 DVGW para gas TÜV para TA Luft
- DIÁMETROS: de DN15 a DN100 (para DN125, 150 y 200 véase válvula SELENE)
- PRESIONES: PN16/40 de DN15 a DN50 y DN80 PN16 para DN65 y DN100
- RANGO DE TEMPERATURA: de -20°C a +180°C
- ACOPLAMIENTOS: acoplables con bridas UNE-EN 1092-1
- PERFORACIÓN BRIDAS: MÉTRICA
- Eje anti-exploración y con dispositivo antistático
- ASIENTO DE ESTANQUEIDAD lateral envolvente
- TRIPLE sello de estanqueidad eje con efecto de laberinto y regulación automática del sistema de estanqueidad con muelles cónicos de compresión
- ACOPLAMIENTO ISO 5211 para acoplamiento con actuador
- ÓRGANO de mando: palanca

CONEXION		CUERPO	REFERENCIA	
			PN16	PN40
DN 15	½"	ASTM A105	VAFB88140015	
DN 20	¾"	ASTM A105	VAFB88140020	
DN 25	1"	ASTM A105	VAFB88140025	
DN 32	1 ¼"	ASTM A105	VAFB88140032	
DN 40	1 ½"	ASTM A105	VAFB88140040	
DN 50	2"	ASTM A105	VAFB88140050	
DN 65	2 ½"	ASTM A105	VAFB88116065	VAFB88140065
DN 80	3"	ASTM A105	VAFB88116080	VAFB88140080
DN 100	4"	ASTM A105	VAFB88116100	VAFB88140100

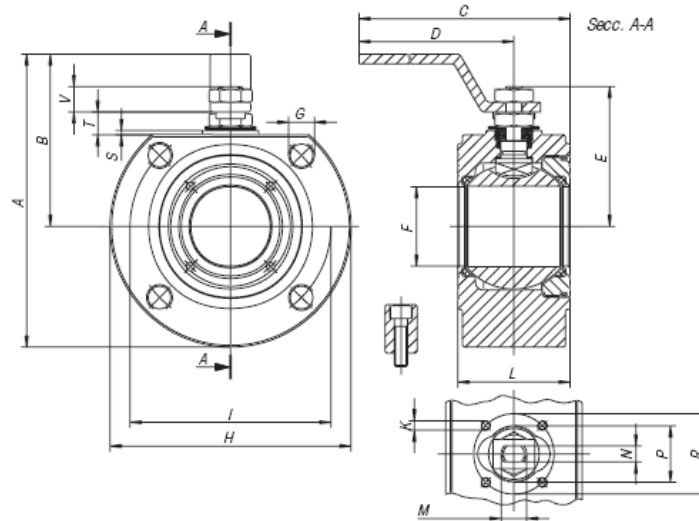


REF.	ELEMENTO	MATERIAL	MAT. DIN	C.DAD
1	CUERPO	ASTM A105		1
2	CASQUILLO	ASTM A105		1
3	ESFERA	VOIR CI-APRES		1
4	EJE	AISI 304	1.4301	1
5	ASIENTO	PTFE		2
6	ANILLO DE ESTANQUEIDAD LATERAL	PTFE		1
7	JUNTA TÓRICA DE ESTANQUEIDAD CASQUILLO	NBR		1
8	ANILLO DE ESTANQUEIDAD SUPERIOR	PTFE		2
9	JUNTA TÓRICA DE ESTANQUEIDAD EJE	VITON		1
10	JUNTA DOBLE DE ESTANQUEIDAD SUPERIOR	PTFE		1
11	ARANDELA PRENSAESTOPAS	AISI 304	1.4301	1
12	SUJETADOR DE POSICIÓN	ACIER INOXIDEM		1
13	MUELLES CÓNICOS DE COMPRESIÓN	50CrV4		2
14	TUERCA DE SUJECIÓN	IDEM		1
15	PLACA DE SUJECIÓN TUERCA	AISI 304	1.4301	1
17	TUERCA DE BLOQUEO PALANCA	IDEM		1
18	PALANCA DE MANDO	IDEM		1
19	TORNILLO PARA SUJETADOR DE POSICIÓN	IDEM		1

VALVULAS PARA GAS EFFEBI

TIPO WAFER - SERIE MOON A105 - ACABADO ESTANDAR

GRUPO: VA
 PAGINA: FB-4
 FECHA: 06/04/09



TAMAÑO	A	B	C	D	E	F	G	H	K	I	L	M	N	P	R	S	T	V	Nº ORIFICIOS	PN	ACOPL ISO	peso en gr.
DN15	110	65	160	140	48	15	M12	90	M5	65	35	M10	6	25	36	2	8	9	4	40	F03	1345
DN20	120	70	160	140	51	20	M12	100	M5	75	38	M10	6	25	36	2	8	9	4	40	F03	1810
DN25	137	82	200	180	62.5	25	M12	110	M5	85	43	M12	8	30	42	2	11.5	11.5	4	40	F04	2505
DN32	150	85	205	180	67	32	M16	130	M5	100	50	M12	8	30	42	2	9.5	11.5	4	40	F04	3995
DN40	172	102	260	230	80	40	M16	150	M6	110	60	M16	10	35	50	2.5	14	16	4	40	F05	5540
DN50	185	110	265	230	87	50	M16	165	M6	125	70	M16	10	35	50	2.5	14	16	4	40	F05	7300
DN65	225	137.5	400	350	119.5	65	M16	175	M8	145	95	M22	14	55	70	3	18.7	20.8	4	16	F07	15000
DN65	225	137.5	400	350	119.5	65	M16	175	M8	145	95	M22	14	55	70	3	18.7	20.8	8	40	F07	15000
DN80	245	150	410	350	129.5	78	M16	190	M8	160	118	M22	14	55	70	3	18.7	20.8	8	40	F07	19500
DN100	275	165	580	508	148.5	96	M16	220	M10	180	140	M27	16	70	102	3	22.2	25.3	8	16	F10	31500
DN100	291	173	580	508	156.5	96	M20	235	M10	190	140	M27	16	70	102	3	22.2		8	40	F10	37000

PERFORACION UNI2223-67

TAMAÑO	A	B (PN40)	C (PN16)
DN15	M12	14	0
DN20	M12	16	0
DN25	M12	16	0
DN32	M16	18	0
DN40	M16	18	13
DN50	M16	18	15
DN65	M16	20	15
DN80	M16	24	17
DN100	M16	20	17
DN100	M20	24	0

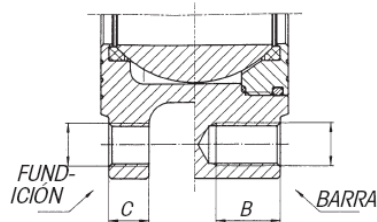
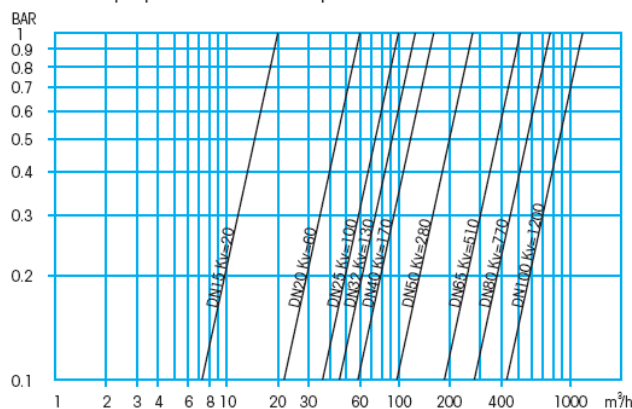


DIAGRAMA PÉRDIDAS DE CARGA/CAUDAL

el valor Kv es el caudal que provoca la caída de presión de 1 bar



VALVULA DE ESFERA WAFER "CUERPO PLANO" DE PASO TOTAL. ACERO INOXIDABLE AISI 316.**EMPLEOS GENERALES**

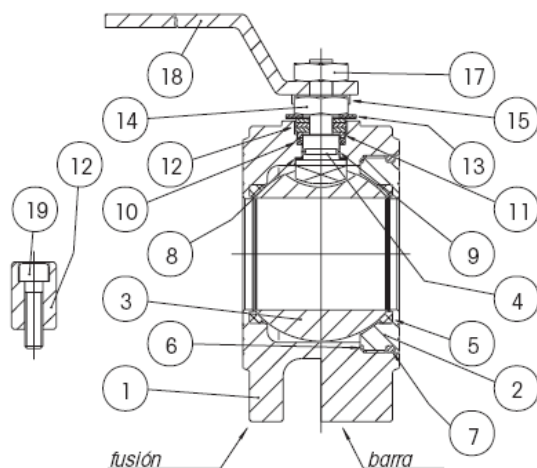
EMPLEO como válvula de cierre (ON-OFF) para productos químicos, alimentarios, para instalaciones hidráulicas, en líneas de distribución de gas, aire, agua. Indicada para vacío 1.10-3 STD CC, vapor hasta +195°C con PTFE+CARBO-GRAFITO y para instalaciones industriales en general. Debido a su tamaño reducido y a sus características intrínsecas, se utiliza ampliamente en los nuevos proyectos, en particular como alternativa a la válvula CUERPO DIVIDIDO. Para empleos especiales, verificar la compatibilidad con las características del proceso y la resistencia a la corrosión consultando en particular la correspondiente tabla.

Esfera contenida hasta DN25

CARACTERÍSTICAS PRINCIPALES STD

- CONSTRUCCIÓN: AISI 316
- Prescripciones generales: BS 5351
- Certificaciones: FIRE SAFE según BS 6755 – API 6 FA – API 607
DVGW para gas
TÜV para TA Luft
- DIÁMETROS: de DN15 a DN100
(para DN125, 150 y 200, véase válvula SELENE)
- PRESIONES: PN16/40 de DN15 a DN32 cuerpo desde BARRA
PN16 de DN40 a DN100 cuerpo desde FUNDICIÓN
- RANGO DE TEMPERATURA: de -20°C a +180°C
- ACOPLAMIENTOS: acoplables con bridas UNE-EN 1092-1
- PERFORACIÓN BRIDAS: MÉTRICA
- Eje anti-explósión y con dispositivo antistático
- ASIENTO DE ESTANQUEIDAD lateral envolvente
- TRIPLE sello de estanqueidad eje con efecto de laberinto y regulación automática del sistema de estanqueidad con muelles cónicos de compresión
- ACOPLAMIENTO ISO 5211 para acoplamiento con actuador
- PARTES no en contacto de ACERO INOX
- ÓRGANO de mando: palanca

CONEXION		CUERPO	REFERENCIA	
			PN16	PN40
DN 15	½"	AISI 316/CF8M	VAFB87140015	
DN 20	¾"	AISI 316/CF8M	VAFB87140020	
DN 25	1"	AISI 316/CF8M	VAFB87140025	
DN 32	1 ¼"	AISI 316/CF8M	VAFB87140032	
DN 40	1 ½"	AISI 316/CF8M	VAFB87140040	
DN 50	2"	AISI 316/CF8M	VAFB87140050	
DN 65	2 ½"	AISI 316/CF8M	VAFB87116065	VAFB87140065
DN 80	3"	AISI 316/CF8M	VAFB87116080	VAFB87140080
DN 100	4"	AISI 316/CF8M	VAFB87116100	VAFB87140100



REF.	ELEMENTO	MATERIAL	MAT. DIN	C.DAD
1	CUERPO	AISI 316/CF8M	1.4408/1.4401	1
2	CASQUILLO	AISI 316	1.4401	1
3	ESFERA	AISI 316	1.4401	1
4	EJE	AISI 316	1.4401	1
5	ASIENTO	PTFE		2
6	ANILLO DE ESTANQUEIDAD LATERAL	PTFE		1
7	JUNTA TÓRICA DE ESTANQUEIDAD CASQUILLO	NBR		1
8	ANILLO DE ESTANQUEIDAD SUPERIOR	PTFE		2
9	JUNTA TÓRICA DE ESTANQUEIDAD EJE	VITON		1
10	JUNTA DOBLE DE ESTANQUEIDAD SUPERIOR	PTFE		1
11	ARANDELA PRENSAESTOPAS	AISI 304	1.4301	1
12	SUJETADOR DE POSICIÓN	ACIER INOX		1
13	MUELLES CÓNICOS DE COMPRESIÓN	50CrV4		2
14	TUERCA DE SUJECIÓN	ACIER INOX		1
15	PLACA DE SUJECIÓN TUERCA	AISI 304	1.4301	1
17	TUERCA DE BLOQUEO PALANCA	ACIER INOX		1
18	PALANCA DE MANDO	ACIER INOX		1
19	TORNILLO PARA SUJETADOR DE POSICIÓN	ACIER INOX		1

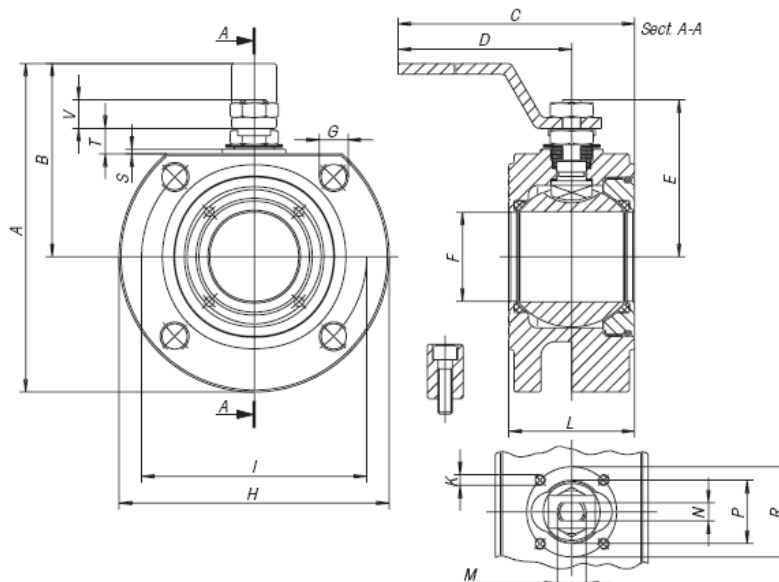
VALVULAS PARA GAS EFFEBI

TIPO WAFER - SERIE MOON A105 - ACERO INOXIDABLE AISI 316

GRUPO: VA

PAGINA: FB-6

FECHA: 06/04/09



TAMAÑO	A	B	C	D	E	F	G	H	K	I	L	M	N	P	R	S	T	V	Nº ORIFICIOS	PN	ACOPL. ISO	peso en gr.
DN15	110	65	160	140	48	15	M12	90	M5	65	35	M10	6	25	36	2	8	9	4	40	F03	1345
DN20	120	70	160	140	51	20	M12	100	M5	75	38	M10	6	25	36	2	8	9	4	40	F03	1810
DN25	137	82	200	180	62.5	25	M12	110	M5	85	43	M12	8	30	42	2	11.5	11.5	4	40	F04	2505
DN32	150	85	205	180	67	32	M16	130	M5	100	50	M12	8	30	42	2	9.5	11.5	4	40	F04	3995
DN40	172	102	260	230	80	40	M16	150	M6	110	60	M16	10	35	50	2.5	14	16	4	16	F05	4190
DN50	185	110	265	230	87	50	M16	165	M6	125	70	M16	10	35	50	2.5	14	16	4	16	F05	5790
DN65	225	137.5	400	350	119.5	65	M16	185	M8	145	95	M22	14	49.5	70	3	18.7	20.8	4	16	F07	10200
DN80	245	150	410	350	129.5	78	M16	200	M8	160	118	M22	14	49.5	70	3	18.7	20.8	8	16	F07	13700
DN100	275	165	580	508	148.5	96	M16	220	M10	180	140	M27	16	70	102	3	22.2	25.3	8	16	F10	20000

Para DN125, 150 y 200, véase válvula de cuerpo plano cuerpo dividido "SELENE"

PERFORACIÓN ANSI 150

TAMAÑO	A	B (PN40)	C (PN16)
DN15	1/2" W	13	0
DN20	1/2" W	14	0
DN25	1/2" W	16	0
DN32	1/2" W	17	0
DN40	1/2" W	19	0
DN50	5/8" W	20	(*) 16.4 (17.4)
DN65	5/8" W	24	(*) 16.4 (20.6)
DN80	5/8" W	24	(*) 18.4 (22.2)
DN100	5/8" W	24	(*) 18.4 (22.2)

PERFORACIÓN UNI2223-67

TAMAÑO	A	B (PN40)	C (PN16)
DN15	M12	14	0
DN20	M12	16	0
DN25	M12	16	0
DN32	M16	18	0
DN40	M16	18	13
DN50	M16	18	15
DN65	M16	20	15
DN80	M16	24	17
DN100	M16	20	17
DN100	M20	24	0

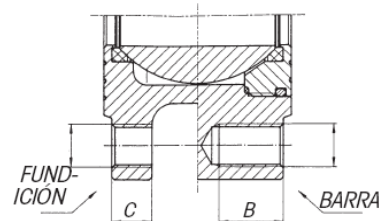
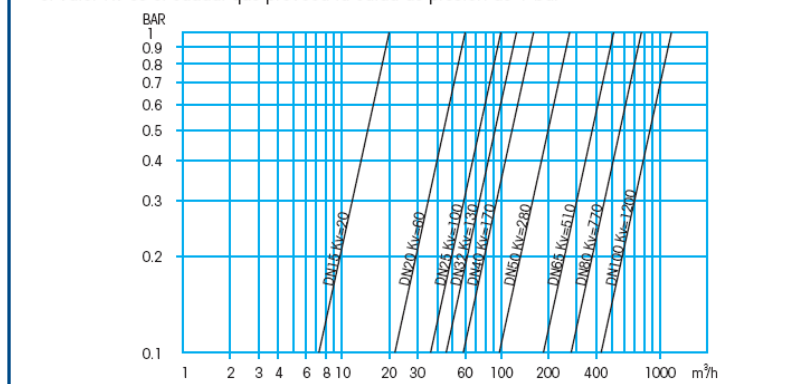


DIAGRAMA PÉRDIDAS DE CARGA/CAUDAL

el valor Kv es el caudal que provoca la caída de presión de 1 bar



VALVULA DE ESFERA WAFER DE TRES VIAS CON ESFERA PERFORADA EN L. PASO REDUCIDO

**HOMOLOGADA POR
REPSOL**

**CARACTERÍSTICAS PRINCIPALES STD**

- CONSTRUCCIÓN: ASTM A105 CINCADO (ANTICORROSIÓN)
- Prescripciones generales: BS 5351
- DIÁMETROS: de DN15 a DN100
- PRESIONES: PN16/40 de DN15 a DN50 y DN80
PN16 para DN65 y DN100
- RANGO DE TEMPERATURA: de -20°C a +180°C
- ACOPLAMIENTOS: acoplables con bridas
UNE-EN 1092-1
- PERFORACIÓN BRIDAS: MÉTRICA
- Eje anti-exploración y con dispositivo antistático
- ASIENTO DE ESTANQUEIDAD lateral envolvente constituido por 2 juntas
- TRIPLE sello de estanqueidad eje con efecto de laberinto y regulación automática del sistema de estanqueidad con muelles cónicos de compresión
- ACOPLAMIENTO ISO 5211 para acoplamiento con actuador
- ÓRGANO de mando: palanca

CONEXION		CUERPO	PASO	REFERENCIA	
				PN16	PN40
DN 15	1/2"	ASTM A105	L	VAFBW3W40015	
DN 20	3/4"	ASTM A105	L	VAFBW3W40020	
DN 25	1"	ASTM A105	L	VAFBW3W40025	
DN 32	1 1/4"	ASTM A105	L	VAFBW3W40032	
DN 40	1 1/2"	ASTM A105	L	VAFBW3W40040	
DN 50	2"	ASTM A105	L	VAFBW3W40050	
DN 65	2 1/2"	ASTM A105	L	VAFBW3W16065	VAFBW3W40065
DN 80	3"	ASTM A105	L	VAFBW3W40080	
DN 100	4"	ASTM A105	L	VAFBW3W16100	VAFBW3W40100

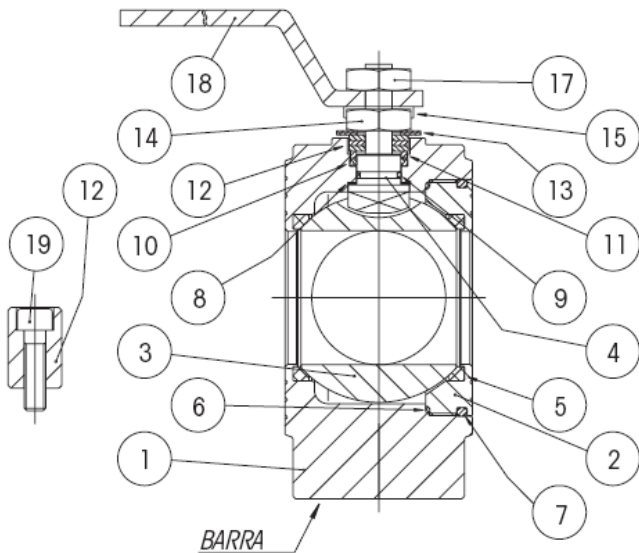
- CONSULTE PRECIOS

VALVULAS PARA GAS EFFEBI

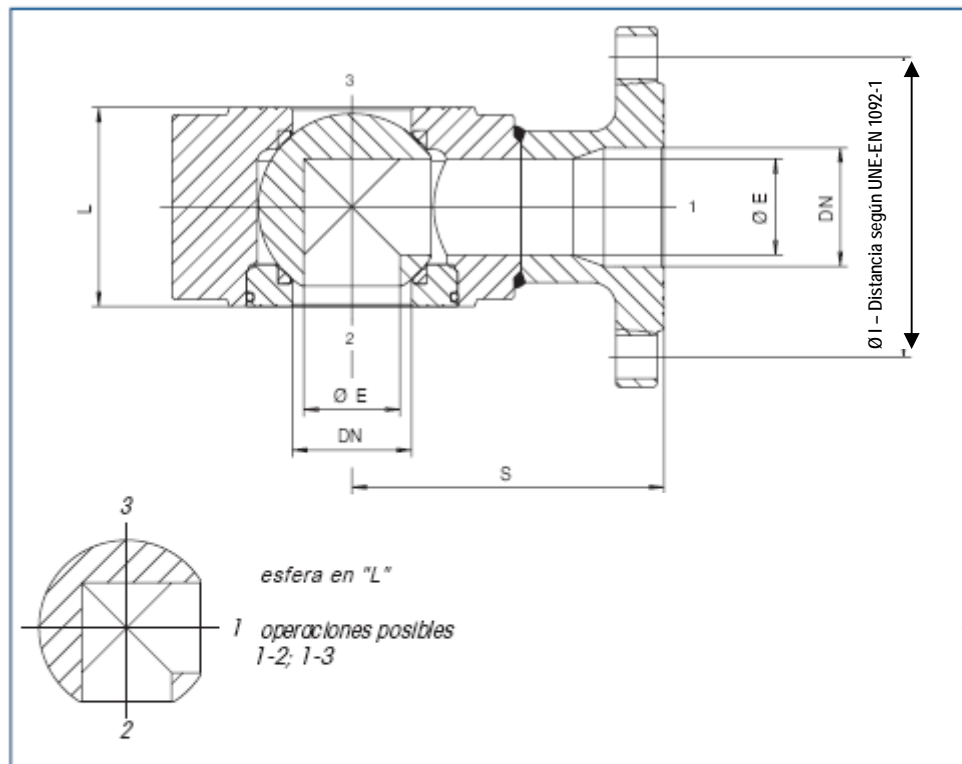
VALVULA DE ESFERA TIPO WAFER DE TRES VIAS PASO EN L - SERIE MOON 3W

GRUPO: VA
PAGINA: FB-8
FECHA: 06/04/09

LISTA DE ELEMENTOS Y MATERIALES



REF.	ELEMENTO	MAT. EX AISI 316	MAT. EX ASTM A105	C.DAD
1	CUERPO	AISI 316	ASTM A105	1
2	CASQUILLO	AISI 316	ASTM A105	1
3	ESFERA	AISI 316	AISI 316	1
4	EJE	AISI 316	AISI 304	1
5	ASIEN TO	PTFE	PTFE	2
6	ANILLO DE ESTANQUEIDAD LATERAL	PTFE	PTFE	1
7	JUNTA TÓRICA DE ESTANQUEIDAD CASQUILLO	NBR	NBR	1
8	ANILLO DE ESTANQUEIDAD SUPERIOR	PTFE	PTFE	2
9	JUNTA TÓRICA DE ESTANQUEIDAD EJE	VITON	VITON	1
10	JUNTA DOBLE DE ESTANQUEIDAD SUPERIOR	PTFE	PTFE	1
11	ARANDELA PRENSAESTOPAS	AISI 304	AISI 304	1
12	SUJETADOR DE POSICIÓN	ACIER INOX	ACIER INOX/IDEM	1
13	MUELLES CÓNICOS DE COMPRESIÓN	50CrV4	50CrV4	2
14	TUERCA DE SUJECIÓN	ACIER INOX	IDEM	1
15	PLACA DE SUJECIÓN TUERCA	AISI 304	AISI 304	1
17	TUERCA DE BLOQUEO PALANCA	ACIER INOX	IDEM	1
18	PALANCA DE MANDO	ACIER INOX	IDEM	1
19	TORNILLO PARA SUJETADOR DE POSICIÓN	ACIER INOX	IDEM	1



TAMAÑO	ØE	ØI	L	S	n° orificios	PN	ACOPL. ISO	peso en gr.
DN15	10	65	35	85	4	40	F03	2140
DN20	15	75	38	90	4	40	F03	2892
DN25	20	85	43	90	4	40	F04	3690
DN32	25	100	54	105	4	40	F04	6125
DN40	32	110	66	120	4	40	F05	8085
DN50	40	125	83	130	4	40	F05	11180
DN65	50	145	103	150	8	40	F07	19470
DN80	65	160	122	175	8	40	F07	25080
DN100	78	190	153	195	8	40	F10	45315

VALVULA DE ESFERA "2 PIEZAS" DE PASO TOTAL. CONEXIONES ROSCADAS HEMBRA-HEMBRA.

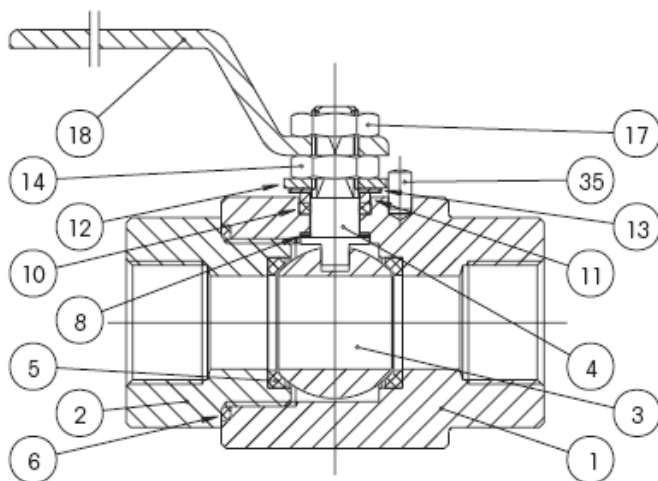
**HOMOLOGADA POR
REPSOL**



CARACTERISTICAS PRINCIPALES STD

- Construcción: ASTM A105 zincado
- Válvulas certificadas FIRE SAFE
- Diámetros: de DN8 (1/4") hasta DN100 (4")
- Presiones: Serie 800 PN64 (1/4" - 4" PTFE)
- Rango de temperatura: -20°C a +180°C (PTFE)
- Eje anti-explósión con dispositivo anti-estático
- Acoplamientos: Hembra-Hembra según UNE-EN-10.226
- Mando: Palanca

CONEXION	CUERPO	SERIE	PN	REFERENCIA
1/4"	ASTM A105	800	64	VAFBM64HH014
1/2"	ASTM A105	800	64	VAFBM64HH012
3/4"	ASTM A105	800	64	VAFBM64HH034
1"	ASTM A105	800	64	VAFBM64HH100
1 1/4"	ASTM A105	800	64	VAFBM64HH114
1 1/2"	ASTM A105	800	64	VAFBM64HH112
2"	ASTM A105	800	64	VAFBM64HH200



**LISTA DE ELEMENTOS
Y MATERIALES**

REF.	ELEMENTO	MATERIAL	MAT. DIN	C.DAD
1	CUERPO	ASTM A105		1
2	MANGUITO HEMBRA	ASTM A105		1
3	ESFERA	AISI 304	1.4301	1
4	EJE	AISI 304/F6		1
5	ASIENTO	PTFE		2
6	ANILLO DE ESTANQUEIDAD LATERAL	PTFE		1
8	ANILLO DE ESTANQUEIDAD SUPERIOR	PTFE		2
10	JUNTA DE ESTANQUEIDAD SUPERIOR	PTFE		1
11	ARANDELA PRENSAESTOPAS	IDEM		1
12	SUJETADOR DE POSICIÓN	IDEM		1
13	MUELLES CÓNICOS DE COMPRESIÓN	50CrV4		2
14	TUERCA DE SUJECIÓN	IDEM		1
17	TUERCA DE BLOQUEO PALANCA	IDEM		1
18	PALANCA DE MANDO	IDEM		1
35	PASADOR	IDEM		1

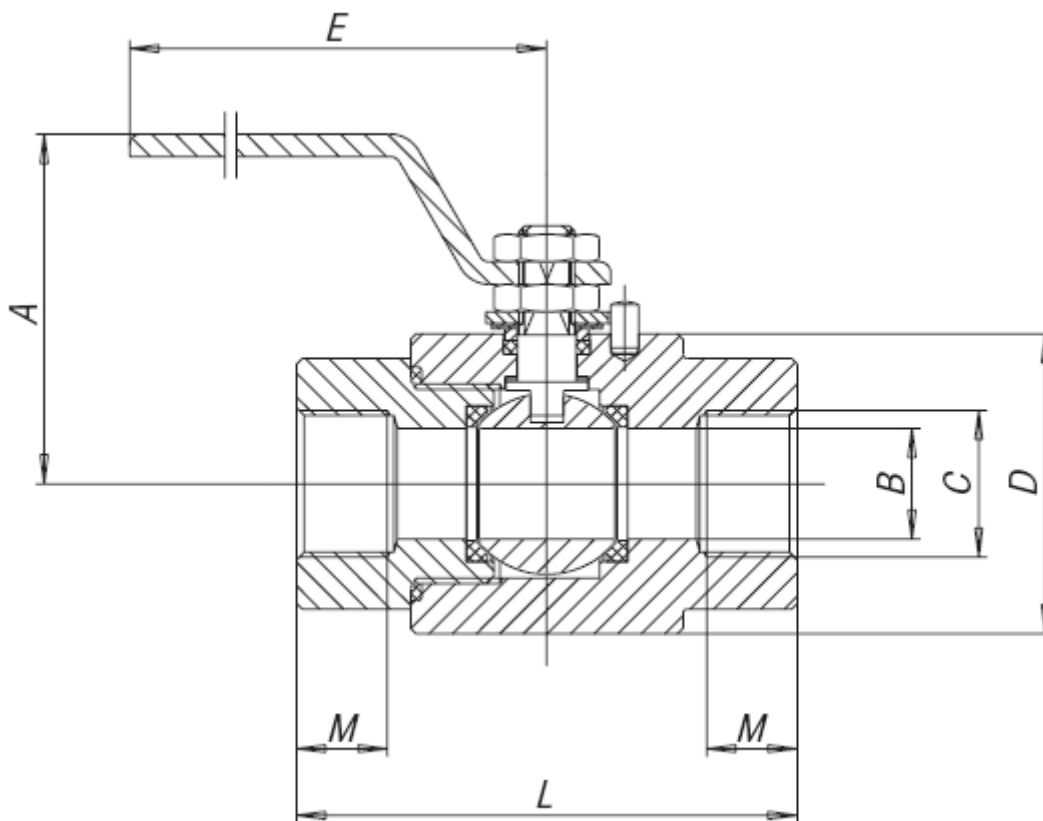
VALVULAS PARA GAS EFFEBI

VALVULA DE ESFERA "2 PIEZAS" DE PASO TOTAL - SERIE MONOBLOCK A105

GRUPO: VA

PAGINA: FB-10

FECHA: 06/04/09



TAMAÑO	A	B	D	E	L	LBW	M	N	S	R	Q	peso en gr. GAS	peso en gr. SW	peso en gr. BW
1/4"	72	10	42	148	67	95	11	14.3	9.53	13.7	9.3	610	610	630
3/8"	72	10	42	148	67	95	11.4	17.8	9.53	17.5	12.5	615	615	650
1/2"	75	15	50	148	75	105	15	22	9.53	21.3	16	930	930	1050
3/4"	85	20	60	180	90	125	16.3	27.3	12.7	26.7	21	1550	1550	1600
1"	95	25	68	180	105	140	19.1	34	12.7	33.4	27	2265	2265	2350
1 1/4"	100	30	81	240	120	160	21.4	42.8	12.7	43	35	3300	3300	3400
1 1/2"	105	38	94	240	135	180	21.4	48.9	12.7	48.3	41	4850	4850	5400
2"	115	48	105	280	155	220	25.7	61.4	15.88	60.3	53	6490	6490	6800
3"	145	73	150	380	205	280	33.3	90	15.88	88.9	78	17000	17000	17500
4"	200	94	185	470	230	330	39.3	115.7	19.1	114.3	103	24000	24000	24500

VÁLIDO PARA SERIE MONOBLOCK AISI 316 Y MONOBLOCK A105
DIAGRAMA PRESIÓN/TEMPERATURA
a cada nivel de presión le corresponde el nivel de temperatura admisible

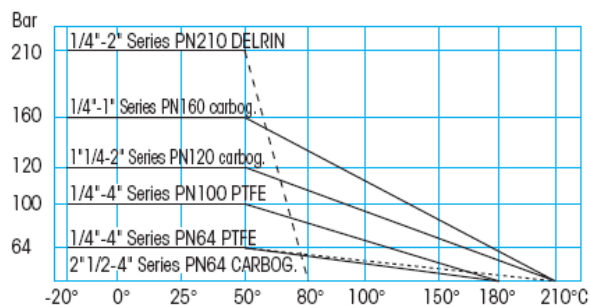
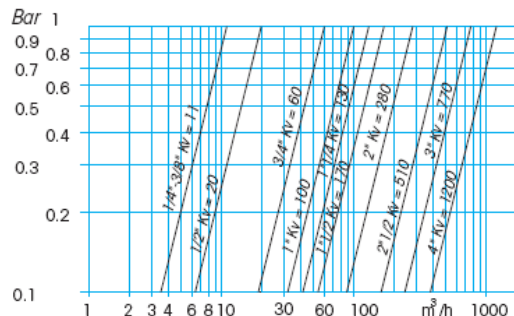


DIAGRAMA PÉRDIDAS DE CARGA/CAUDAL

el valor Kv es el caudal que provoca la caída de presión de 1 bar



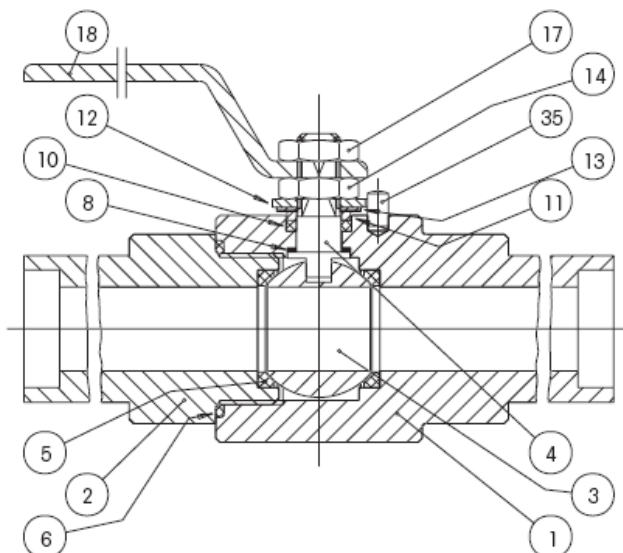
VALVULA DE ESFERA "2 PIEZAS" DE PASO TOTAL. CONEXIONES PARA SOLDAR A TOPE (BW).

HOMOLOGADA POR
REPSOL

CARACTERISTICAS PRINCIPALES STD

- Construcción: ASTM A105 zincado
- Válvulas certificadas FIRE SAFE
- Diámetros: de DN8 (1/4") hasta DN50 (2")
- Presiones: Serie 800 PN64
- Rango de temperatura: -20°C a +180°C (PTFE)
- Eje anti-exploración con dispositivo anti-estático
- Acoplamientos: BW ANSI B16.25 para soldar a tope sch40
- Mando: Palanca

CONEXION	CUERPO	SERIE	PN	REFERENCIA
1/4"	ASTM A105	800	64	VAFBM64BW014
1/2"	ASTM A105	800	64	VAFBM64BW012
3/4"	ASTM A105	800	64	VAFBM64BW034
1"	ASTM A105	800	64	VAFBM64BW100
1 1/4"	ASTM A105	800	64	VAFBM64BW114
1 1/2"	ASTM A105	800	64	VAFBM64BW112
2"	ASTM A105	800	64	VAFBM64BW200

LISTA DE ELEMENTOS
Y MATERIALES

REF.	ELEMENTO	EJEC. AISI 316	EJEC. ASTM A105	C.DAD
1	CUERPO	AISI 316	ASTM A105	1
2	TRONCO	AISI 316	ASTM A105	1
3	ESFERA	AISI 316	AISI 304	1
4	EJE	AISI 316	AISI 304/F6	1
5	ASIEN TO	#	#	2
6	ANILLO DE ESTANQUEIDAD LATERAL	#	#	1
8	ANILLO DE ESTANQUEIDAD SUPERIOR	#	#	2
10	JUNTA DE ESTANQUEIDAD SUPERIOR	#	#	1
11	ARANDELA PRENSAESTOPAS	ACIER INOX	IDEM	1
12	SUJETADOR DE POSICIÓN	ACIER INOX	IDEM	1
13	MUELLES CÓNICOS DE COMPRESIÓN	ACIER INOX	50CrV4	2
14	TUERCA DE SUJECIÓN	A2	IDEM	1
17	TUERCA DE BLOQUEO PALANCA	A2	IDEM	1
18	PALANCA DE MANDO	ACIER INOX	IDEM	1
35	PASADOR	ACIER INOX	IDEM	1

#: PTFE+CARBO-GRAFITO

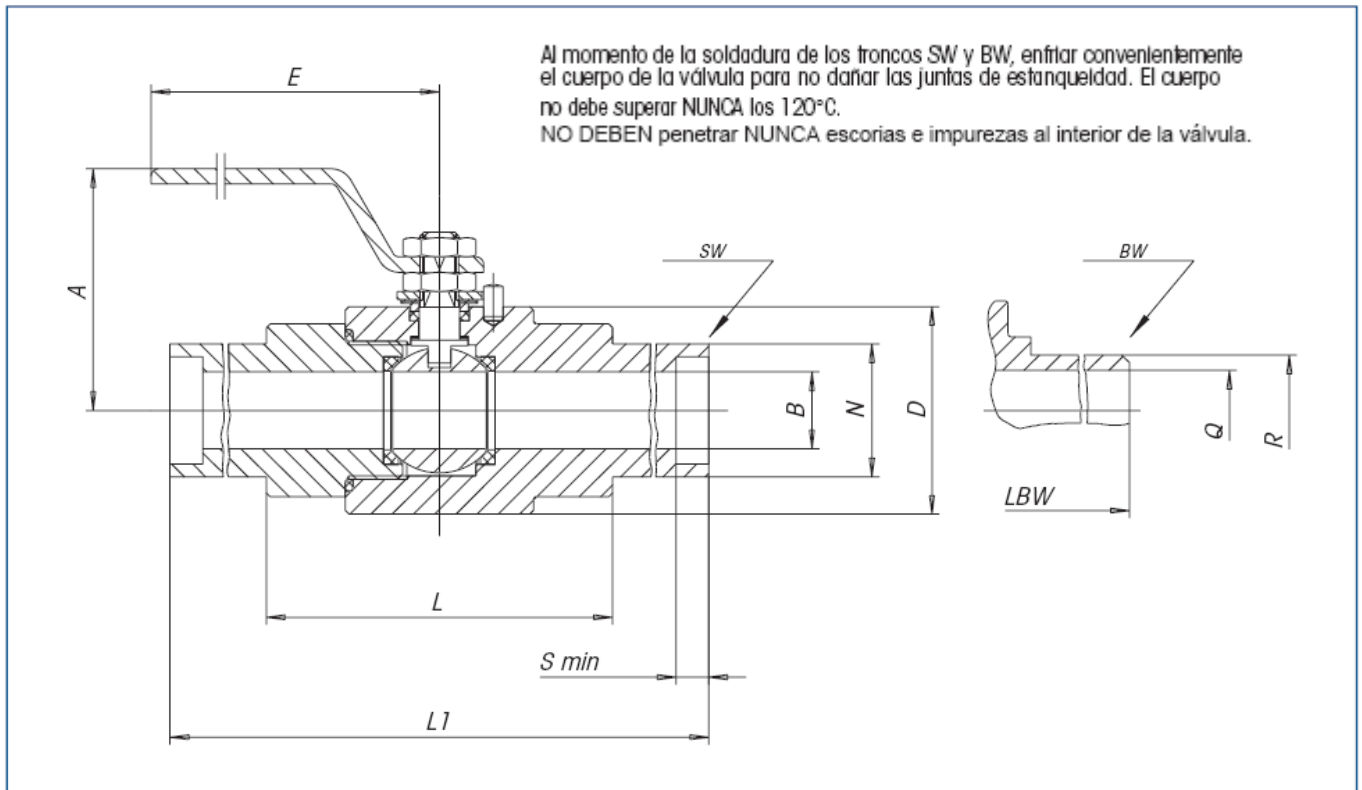
VALVULAS PARA GAS EFFEBI

VALVULA DE ESFERA "2 PIEZAS" DE PASO TOTAL - SERIE MONOBLOCK TI

GRUPO: VA

PAGINA: FB-12

FECHA: 06/04/09



TAMAÑO	A	B	D	E	L	L1	N	S	R	Q	peso en gr. SW	peso en gr. BW
1/4"	72	10	42	148	67	267	14.3	9.53	13.7	9.3	900	750
3/8"	72	10	42	148	67	267	17.8	9.53	17.5	12.5	1050	800
1/2"	75	15	50	148	75	275	22	9.53	21.3	16	1600	1200
3/4"	85	20	60	180	90	290	27.3	12.7	26.7	21	2400	1900
1"	95	25	68	180	105	305	34	12.7	33.4	27	3700	2800
1 1/4"	100	30	81	240	120	320	42.8	12.7	43	35	5500	4000
1 1/2"	105	38	94	240	135	335	48.9	12.7	48.3	41	7200	5700
2"	115	48	105	280	155	355	61.4	15.88	60.3	53	9900	7600