

# EXTRACTORES HELICOIDALES ATEX SERIE HCDF-MARCO CUADRADO

GRUPO: VT  
PAGINA: VT-1  
FECHA: 30/07/07

## EXTRACTORES HELICOIDALES CON MARCO CUADRADO. CERTIFICACION ATEX. SERIE HCDF



Marcado CE II 2 G EEx d.

Extractor helicoidal mural con Certificación ATEX y motor antideflagrante CEE ExII2G EExd, para trabajar en atmósferas explosivas.

**Ventilador:**

- Hélice en fundición de aluminio
- Dirección aire motor-hélice
- Prensa-estopas antichispas incluido
- Marco soporte en chapa de aluminio
- Rejilla de protección contra contactos según norma UNE 100-250

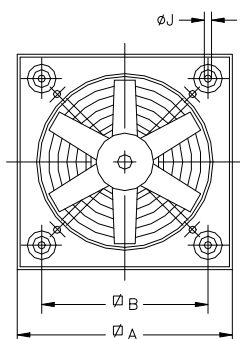
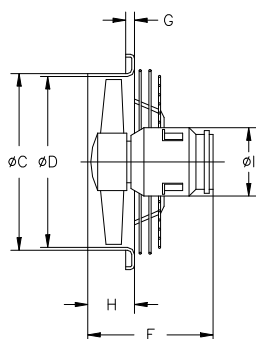
**Motor:**

- Motores clase F, con rodamientos a bolas, protección IP55, con certificación ATEX, antideflagrantes EExd IIBT4
- Trifásicos 230/400V-50Hz hasta 5,5CV
- Trifásicos 400/690V-50Hz potencias superiores a 5,5CV
- Temperatura de trabajo: -20°C a +40°C

**Acabado:**

- Anticorrosivo en resina de poliéster, polimerizada a 190°C, previo desengrase alcalino y pretratamiento libre de fosfatos

MODELO	VEL. (r/min)	INTENSIDAD MAX ADMISIBLE (A)		POT. (kW)	CAUDAL MAXIMO (m³/h)	NIVEL DE PRESION SONORA (Db)	PESO APROX (Kg)	REFERENCIA
		230V	400V					
HCDF-25-4T	1370	0,78	0,45	0,09	890	51	6,5	VT00HCDF254T
HCDF-25-4M	1410	0,72		0,06	890	51	6,5	VT00HCDF254M
HCDF-30-4T	1370	0,78	0,45	0,09	1700	54	7,5	VT00HCDF304T
HCDF-30-4M	1410	0,72		0,06	1700	54	7,5	VT00HCDF304M
HCDF-35-4T	1370	0,78	0,45	0,09	2950	58	8,5	VT00HCDF354T
HCDF-35-4M	1410	0,72		0,06	2950	58	8,5	VT00HCDF354M
HCDF-40-4T	1420	1,30	0,75	0,25	4400	63	12,5	VT00HCDF404T
HCDF-40-4M	1400	3,25		0,25	4400	63	15,0	VT00HCDF404M
HCDF-45-4T	1420	1,30	0,75	0,25	6450	66	14,5	VT00HCDF454T
HCDF-45-4M	1400	3,25		0,25	6450	66	17,0	VT00HCDF454M
HCDF-45-6T	925	0,95	0,55	0,12	5200	57	14,5	VT00HCDF456T
HCDF-50-4T	1390	1,73	1,00	0,37	8600	69	16,5	VT00HCDF504T
HCDF-50-6T	920	1,56	0,90	0,18	6300	59	16,0	VT00HCDF506T
HCDF-56-4T	1390	3,08	1,78	0,55	10500	72	36,5	VT00HCDF564T
HCDF-56-6T	910	1,59	0,92	0,25	8400	63	30,5	VT00HCDF566T



Modelo	ØA	ØB	ØC	ØD	E	G	H	ØI	ØJ
HCDF-25-4T	330	275	262	260	228	11	41	132	8,5
HCDF-25-4M	330	275	262	260	235	11	41	132	8,5
HCDF-31-4T	400	336	310,5	308	234	11	50	132	10,5
HCDF-31-4M	400	336	310,5	308	241	11	50	132	10,5
HCDF-35-4T	465	390	362,5	360	245	11	50	132	10,5
HCDF-35-4M	465	390	362,5	360	252	11	50	132	10,5
HCDF-40-4T	532	452	412,5	410	265	11	70	132	10,5
HCDF-40-4M	532	452	412,5	410	295	11	70	132	10,5
HCDF-45-4T	596	504	462,5	460	262	11	70	132	10,5
HCDF-45-4M	596	504	462,5	460	290	11	70	132	10,5
HCDF-45-6T	596	504	462,5	460	262	11	70	132	10,5
HCDF-50-4T	665	562	516,5	514	262	11	70	162	10,5
HCDF-50-6T	665	562	516,5	514	262	11	70	132	10,5
HCDF-56-4T	710	630	563	560	370	15	105	162	10,5
HCDF-56-6T	710	630	563	560	370	15	105	162	10,5
HCDF-63-4T	800	710	638	635	401	15	102	190	10,5
HCDF-63-6T	800	710	638	635	372	15	102	162	10,5



EXTRACTORES HELICOIDALES CON MARCO CIRCULAR. CERTIFICACION ATEX. SERIE HDF



Marcado CE II 2 G EEx d.

Extractor helicoidal mural con Certificación ATEX y motor antideflagrante CEE ExII2G EExd, para trabajar en atmósferas explosivas.

Ventilador:

- Hélice en fundición de aluminio
- Dirección aire motor-hélice
- Prensa-estopas antichispas incluido
- Aro soporte en chapa de acero, con banda de aluminio en la zona de la hélice según norma EN-14986:2006

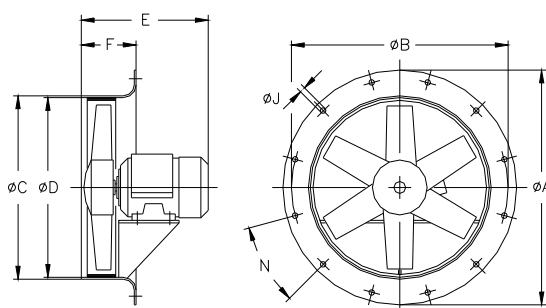
Motor:

- Motores clase F, con rodamientos a bolas, protección IP55, con certificación ATEX, antideflagrantes EExd IIBT4
- Trifásicos 230/400V-50Hz hasta 5,5CV
- Trifásicos 400/690V-50Hz potencias superiores a 5,5CV
- Temperatura de trabajo: -20°C a +40°C

Acabado:

- Anticorrosivo en resina de poliéster, polimerizada a 190°C, previo desengrase alcalino y pretratamiento libre de fosfatos

MODELO	VEL. (r/min)	INTENSIDAD MAX ADMISIBLE (A)		POT. (kW)	CAUDAL MAXIMO (m³/h)	NIVEL DE PRESION SONORA (dB)	PESO APROX (Kg)	REFERENCIA
		230V	400V					
HDF-63-4T	1415	4,50	2,60	1,10	15100	76	49,0	VT000HDF634T
HDF-63-6T	905	2,37	1,37	0,37	12400	64	36,5	VT000HDF636T
HDF-71-4T	1400	5,20	3,00	1,10	20000	79	52,0	VT000HDF714T
HDF-71-6T	900	3,29	1,90	0,55	13800	67	43,0	VT000HDF716T
HDF-80-4T	1400	13,86	8,00	3,00	34100	83	76,0	VT000HDF804T
HDF-80-6T	910	5,89	3,40	1,10	20200	72	65,5	VT000HDF806T
HDF-90-4T	1400	15,42	8,90	4,00	48200	89	87,0	VT000HDF904T
HDF-90-6T	920	7,45	4,30	1,50	30000	77	83,0	VT000HDF9060T



Modelo	ØA	ØB	ØC	D	E	F	ØJ	N
HDF-71-4T	810	770	715	710	349	150	12	16 x 22° 30'
HDF-71-6T	810	770	715	710	323	150	12	16 x 22° 30'
HDF-80-4T	900	860	805	800	421	180	12	16 x 22° 30'
HDF-80-6T	900	860	805	800	371	180	12	16 x 22° 30'
HDF-90-4T	1015	970	906	900	457	180	15	16 x 22° 30'
HDF-90-6T	1015	970	906	900	415	180	15	16 x 22° 30'

**EXTRACTORES HELICOIDALES TUBULARES GRAN ROBUSTEZ. CERTIFICACION ATEX. SERIE HCT/ATEX**



Extractor helicoidal tubular, con Certificación ATEX, para trabajar en atmósferas explosivas.

Clasificación:

- EEx "e"
- EEx "d"

Ventilador:

- Envoltente tubular en chapa de acero, con banda de aluminio en la zona de la hélice según norma EN-14986:2005
- Hélice en fundición de aluminio
- Incorpora trampilla de inspección
- Dirección aire motor-hélice

Motor:

- Motores clase F, con rodamientos a bolas, protección IP55, con certificación ATEX, antiexplosivos EExe o antideflagrantes EExd
- Trifásicos 230/400V-50Hz hasta 5,5CV
- Trifásicos 400/690V-50Hz potencias superiores a 5,5CV
- Temperatura de trabajo: -20°C a +40°C

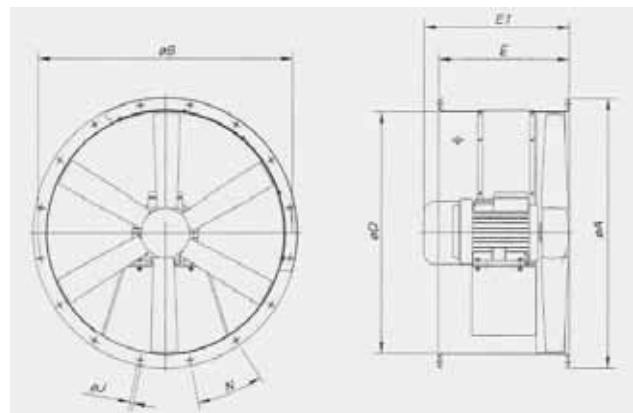
Acabado:

- Anticorrosivo en resina de poliéster, polimerizada a 190°C, previo desengrase alcalino y pretratamiento libre de fosfatos

MODELO	VEL. (r/min)	POT. (kW)	CAUDAL MAXIMO (m³/h)	NIVEL SONORO (dB)	REFERENCIA	
					EEx-e	EEx-d
HCT-35-2T/ATEX	2800	0,37	5750	77	VT00HCT352TE	VT00HCT352TD
HCT-35-4T/ATEX	1440	0,12	3100	59	VT00HCT354TE	VT00HCT354TD
HCT-40-2T-1,5/ATEX	2900	1,10	8750	84	VTHCT402T15E	VTHCT402T15D
HCT-40-4T-0,33/ATEX	1450	0,25	5100	64	VTHCT404T33E	VTHCT404T33D
HCT-45-2T-2/ATEX	2900	1,50	10300	86	VT0HCT452T2E	VT0HCT452T2D
HCT-45-2T-3/ATEX	2900	2,20	12800	88	VT0HCT452T3E	VT0HCT452T3D
HCT-45-4T-0,5/ATEX	1450	0,37	7100	68	VTHCT454T05E	VTHCT454T05D
HCT-50-4T-0,75/ATEX	1450	0,55	10300	70	VTHCT504T75E	VTHCT504T75D
HCT-56-4T-0,75/ATEX	1450	0,55	11000	72	VTHCT564T75E	VTHCT564T75D
HCT-56-4T-1/ATEX	1450	0,75	12900	73	VT0HCT564T1E	VT0HCT564T1D
HCT-56-4T-1,5/ATEX	1450	1,10	14000	74	VTHCT564T15E	VTHCT564T15D
HCT-56-4T-2/ATEX	1450	1,50	15300	75	VT0HCT564T2E	VT0HCT564T2D
HCT-56-6T-0,33/ATEX	950	0,25	8400	61	VTHCT566T33E	VTHCT566T33D
HCT-56-6T-0,5/ATEX	950	0,37	9300	61	VTHCT566T05E	VTHCT566T05D
HCT-56-6T-0,75/ATEX	950	0,55	10000	62	VTHCT566T75E	VTHCT566T75D

OTROS MODELOS: CONSULTAR

Modelo	ØA	ØB	D	EEx-"e"		EEx-"d"		N
				E	E1	øJ	N	
HCT-35-2T/ATEX	425	395	355	230	230	10	8x45	
HCT-35-4T/ATEX	425	395	355	230	230	10	8x45	
HCT-40-2T-1,5/ATEX	490	450	410	320	351	12	8x45	
HCT-40-4T-0,33/ATEX	490	450	410	320	320	12	8x45	
HCT-45-2T-2/ATEX	540	500	460	360	379	12	8x45	
HCT-45-2T-3/ATEX	540	500	460	360	379	12	8x45	
HCT-45-4T-0,5/ATEX	540	500	460	360	370	12	8x45	
HCT-50-4T-0,75/ATEX	600	560	514	360	366	12	12x30	
HCT-56-4T-0,75/ATEX	660	620	560	400	400	12	12x30	
HCT-56-4T-1/ATEX	660	620	560	400	400	12	12x30	
HCT-56-4T-1,5/ATEX	660	620	560	400	420	12	12x30	
HCT-56-4T-2/ATEX	660	620	560	400	420	12	12x30	
HCT-56-6T-0,33/ATEX	660	620	560	400	400	12	12x30	
HCT-56-6T-0,5/ATEX	660	620	560	400	400	12	12x30	
HCT-56-6T-0,75/ATEX	660	620	560	400	400	12	12x30	



**VENTILADORES CENTRIFUGOS ANTICHISPAS PARA SALAS DE CALDERAS. SERIE CMP/AL**



Ventilador centrífugo con Certificado de cumplimiento de la Norma UNE-60-601-2000 y de acuerdo a las necesidades en las salas de calderas de Gas Natural.

**Ventilador:**

- Turbina con álabes hacia delante, en chapa de aluminio
- Envoltente en chapa de aluminio
- Carcasa y turbina construidos en aluminio para evitar chispas

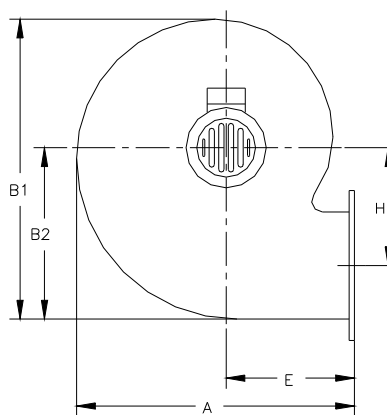
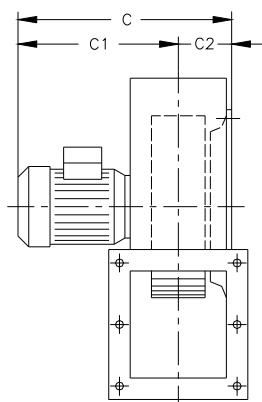
**Motor:**

- Motores clase F, con rodamientos a bolas, protección IP55
- Monofásicos 230V-50Hz
- Temperatura máxima del aire a transportar: -20°C a +120°C

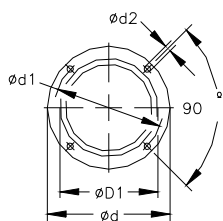
**Acabado:**

- Anticorrosivo en resina de poliéster, polimerizada a 190°C, previo desengrase alcalino y pretratamiento libre de fosfatos

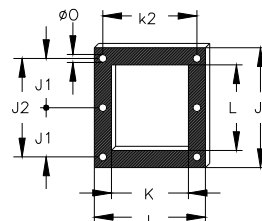
MODELO	VELOCIDAD (r/min)	INTENSIDAD MAXIMA ADMISIBLE (A)	POTENCIA INSTALADA (kW)	CAUDAL MAXIMO (m³/h)	NIVEL SONORO (dB)	PESO (Kg)	REFERENCIA
CMP-512-4M/AL	1440	0,60	0,05	275	55	3,5	VTCMP5124MAL
CMP-514-4M/AL	1440	0,60	0,08	660	58	4,5	VTCMP5144MAL
CMP-616-4M/AL	1400	0,72	0,10	1000	61	7,5	VTCMP6164MAL
CMP-820-4M/AL	1400	2,00	0,25	2100	66	10,0	VTCMP8204MAL



BOCA DE ASPIRACION



BOCA DE IMPULSION



Modelo	A	B1	B2	C	C1	C2	ØD1*	Ød	Ød1	Ød2	E	H1	I	J	J1	J2	K	k2	L	Ø
CMP-512-4M/AL	185	207	118	197,5	159	40,5	112	140	132	M.4	81	69	106	118	-	105	75	93	86	5,5
CMP-514-4M/AL	225	254	150	210	165	45	140	169	151,5	M.4	100	91	122	147	64	128	83	105	107	6,5
CMP-616-4M/AL	258	297	173,5	270	214	56	160	204	180	M.6	110	105,5	153	172	-	147	103	128	125	7
CMP-820-4M/AL	322	377	223	345,5	277	68,5	200	247	230	M.6	137,5	137	184	213	94,5	189	130	160	156	9

\*Diámetro nominal tubería recomendada.