

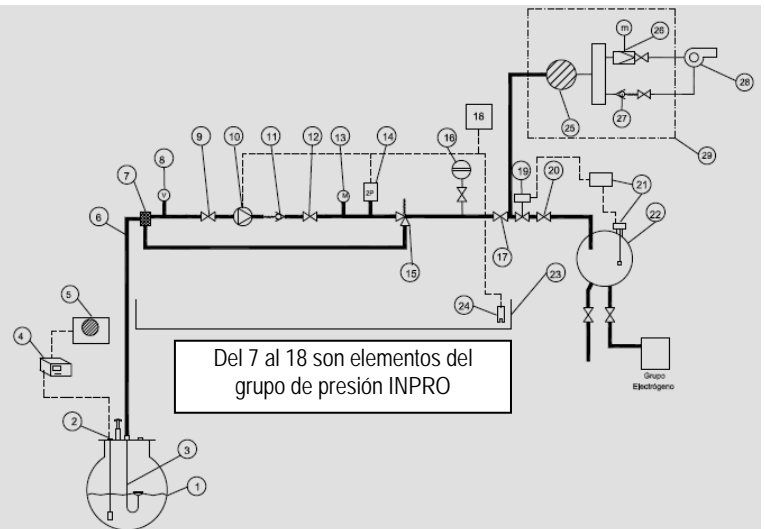
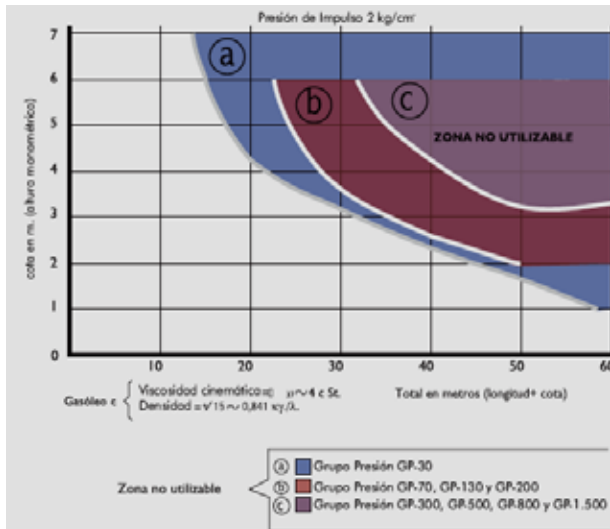


GRUPOS DE PRESIÓN SENCILLOS



MODELO	CAUDAL	Ø ROSCA GAS		TENSIÓN DE ALIMENTACIÓN	CONSUMO	POTENCIA	PRESIÓN MÁXIMA	VÁLVULA SEGURIDAD ABRE A:	NIVEL DE SONIDO	PROTECCIÓN MOTOR
		ASPIRACIÓN	IMPULSIÓN	VOLTIOS	AMPERIOS	C.V.	kg/cm ²	kg/cm ²	dB (A)	
GP-30 N	30	10	3/8"	230 monofásico	1	1/6	3,5	4	58	—
GP-70 N	70	1/2"	3/8"	230/400 trifásico (*)	0,9/0,43	1/4	3,5	4	58	IP-55
GP-130 N	130	1/2"	3/8"	230/400 trifásico (*)	1,70/0,98	1/3	3,5	4	58	IP-55
GP-200 N	200	1/2"	3/8"	230/400 trifásico (*)	1,70/0,98	1/3	3,5	4	58	IP-55
GP-300 N	300	3/4"	1/2"	230/400 trifásico (*)	1,75/0,9	1/2	4	4,5	58	IP-55
GP-500 N	500	3/4"	1/2"	230/400 trifásico	1,75/0,9	1/2	4	4,5	58	IP-55
GP-800 N	800	1"	1/2"	230/400 trifásico	2,5/1,5	3/4	4	4,5	58	IP-55
GP-1500 N	1.500	1"	3/4"	230/400 trifásico	4,5/2,8	1 1/2	4	4,5	58	IP-55

* Disponibles con alimentación monofásica.
 - GP-800 y GP-1500 incluyen bandeja colectora y detector de derrames por infrarrojos.



1. Tanque de almacenamiento principal.
2. Sonda teleindicador de nivel EDM-40.
3. Aspiración flotante.
4. Cuadro control EDM-40.
5. Kit avisador de llenado.
6. Tubo de aspiración.
7. Filtro.
8. Vacuómetro.
9. Válvula de cierre rápido (solo GP-1500).
10. Electrobombas de engranajes.
11. Válvula antirretorno.
12. Válvula de cierre rápido (solo GP-1500).
13. Manómetro.
14. Presostato doble función (servicio/seguridad)
15. Válvula de seguridad de escape conducido.
16. Vaso de expansión de membrana (2 para GP-1500).
17. Válvula de cierre rápido.
18. Guardamotor GP.
19. Electroválvula.
20. Válvula de control de descarga.
21. Interruptor de nivel completo.
22. Depósito diario.
23. Bandeja de goteos (incluido serie a partir GP-800)
24. Sonda detector de derrames (incluido serie a partir GP-800)
25. Filtro.
26. Válvula reductora de presión con manómetro.
27. Válvula antirretorno.
28. Quemador.
29. Rampa completa.



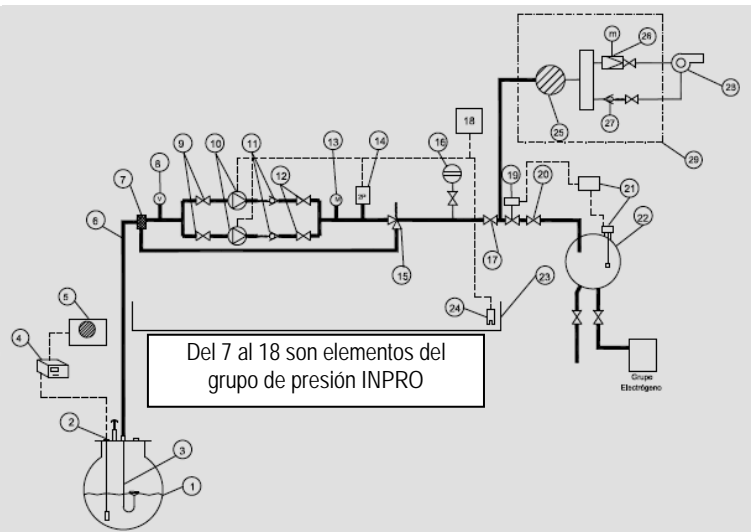
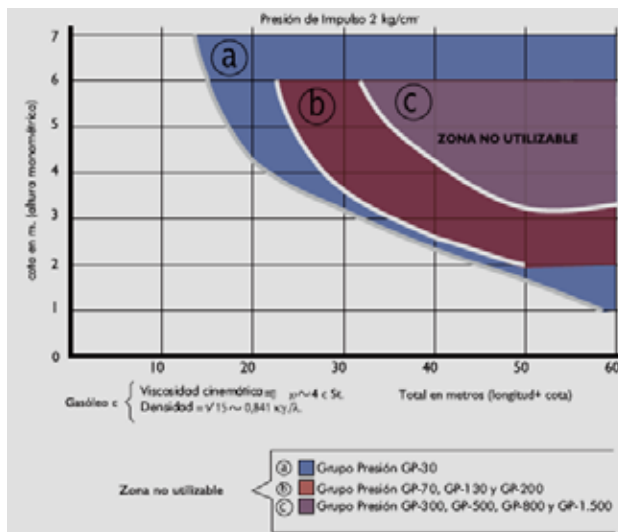
GRUPOS DE PRESIÓN GEMELOS



MODELO	CAUDAL	Ø ROSCA GAS		TENSIÓN DE ALIMENTACIÓN	CONSUMO	POTENCIA	PRESIÓN MÁXIMA	VÁLVULA SEGURIDAD ABRE A:	NIVEL DE SONIDO	PROTECCIÓN MOTOR
		ASPIRACIÓN	IMPULSIÓN	VOLTIOS	AMPERIOS	C.V.	kg/cm ²	kg/cm ²	dB (A)	
GP-30 GE	30	10	3/8"	230 monofásico	1	1/6	3,5	4	58	—
GP-70 GE	70	1/2"	3/8"	230/400 trifásico (*)	0,9/0,43	1/4	3,5	4	58	IP-55
GP-130 GE	130	1/2"	3/8"	230/400 trifásico (*)	1,70/0,98	1/3	3,5	4	58	IP-55
GP-200 GE	200	1/2"	3/8"	230/400 trifásico (*)	1,70/0,98	1/3	3,5	4	58	IP-55
GP-300 GE	300	3/4"	1/2"	230/400 trifásico (*)	1,75/0,9	1/2	4	4,5	58	IP-55
GP-500 GE	500	3/4"	1/2"	230/400 trifásico	1,75/0,9	1/2	4	4,5	58	IP-55
GP-800 GE	800	1"	1/2"	230/400 trifásico	2,5/1,5	3/4	4	4,5	58	IP-55
GP-1500 GE	1.500	1"	3/4"	230/400 trifásico	4,5/2,8	1 1/2	4	4,5	58	IP-55

* Disponibles con alimentación monofásica.

- GP-800 y GP-1500 incluyen bandeja colectora y detector de derrames por infrarrojos.



Del 7 al 18 son elementos del grupo de presión INPRO

1. Tanque de almacenamiento principal.
2. Sonda teleindicador de nivel EDM-40.
3. Aspiración flotante.
4. Cuadro control EDM-40.
5. Kit avisador de llenado.
6. Tubo de aspiración.
7. Filtro.
8. Vacuómetro.
9. Válvula de cierre rápido (solo GP-1500).
10. Electrobombas de engranajes.
11. Válvula antirretorno.
12. Válvula de cierre rápido (solo GP-1500).
13. Manómetro.
14. Presostato doble función (servicio/seguridad)
15. Válvula de seguridad de escape conducido.
16. Vaso de expansión de membrana (2 para GP-1500).
17. Válvula de cierre rápido.
18. Guardamotor GP.
19. Electroválvula.
20. Válvula de control de descarga.
21. Interruptor de nivel completo.
22. Depósito diario.
23. Bandeja de goteos (incluido serie a partir GP-800)
24. Sonda detector de derrames (incluido serie a partir GP-800)
25. Filtro.
26. Válvula reductora de presión con manómetro.
27. Válvula antirretorno.
28. Quemador.
29. Rampa completa.


GRUPO PRESION SENCILLO

	MODELO	ALIMENTACION	CAUDAL	REFERENCIA	PVP
	GP-30-NW	1Ø	30 ltrs/h	YG0000GP30NW	CONSULTAR
	GP-70-NWT	1Ø	70 ltrs/h	YG0000GP70NWT	CONSULTAR
	GP-130-NWT	1Ø	130 ltrs/h	YG0000GP130NWT	CONSULTAR
	GP-200-NWT	1Ø	200 ltrs/h	YG0000GP200NWT	CONSULTAR
	GP-300-NWT	1Ø	300 ltrs/h	YG0000GP00NWT	CONSULTAR
	GP-70-NT	3 Ø	70 ltrs/h	YG0000GP70NT	CONSULTAR
	GP-130-NT	3 Ø	130 ltrs/h	YG0000GPS130NT	CONSULTAR
	GP-200-NT	3 Ø	200 ltrs/h	YG0000GPS200NT	CONSULTAR
	GP-300-NT	3 Ø	350 ltrs/h	YG0000GPS350NT	CONSULTAR
GP-500-NT	3 Ø	500 ltrs/h	YG0000GPS800NT	CONSULTAR	
ACCESORIOS				REFERENCIA	PVP
Bandeja colectora de derrames modelo 40 (GP-30)				YG00000BCD40	CONSULTAR
Bandeja colectora de derrames modelo 62 (GP-30 GE, GP-70N, GP-200N, GP-300N, GP-500N)				YG00000BCD60	CONSULTAR
Suplemento para altas presiones (hasta 8kg/cm ²)				YG00000SUPAP	CONSULTAR
Kit temporizador				YG00000KITEMP	CONSULTAR


GRUPO PRESION GEMELO

	MODELO	ALIMENTACION	CAUDAL	REFERENCIA	PVP
	GP-30-GEW	1Ø	30 ltrs/h	YG0000GP30GEWT	CONSULTAR
	GP-70-GEWT	1Ø	70 ltrs/h	YG0000GP70GEWT	CONSULTAR
	GP-130-GEWT	1Ø	130 ltrs/h	YG0000GP130GEWT	CONSULTAR
	GP-200-GEWT	1Ø	200 ltrs/h	YG0000GP200GEWT	CONSULTAR
	GP-300-GEWT	1Ø	300 ltrs/h	YG0000GP300GEWT	CONSULTAR
	GP-70-GE	3 Ø	70 ltrs/h	YG0000GP70GE	CONSULTAR
	GP-130-GE	3 Ø	130 ltrs/h	YG0000GPS130GE	CONSULTAR
	GP-200-GE	3 Ø	200 ltrs/h	YG0000GPS200GE	CONSULTAR
	GP-300-GE	3 Ø	350 ltrs/h	YG0000GPS300GE	CONSULTAR
GP-500-GE	3 Ø	500 ltrs/h	YG0000GPS500GE	CONSULTAR	
ACCESORIOS				REFERENCIA	PVP
Bandeja colectora de derrames modelo 62 (GP-30 GE)				YG00000BCD62	CONSULTAR
Bandeja colectora de derrames modelo 92 (GP-70 GE, GP-130 N, GP-200 GE, GP-300 GE, GP-500 GE)				YG00000BCD92	CONSULTAR
Suplemento para altas presiones (hasta 8kg/cm ²)				YG00000SUPAP	CONSULTAR
Kit temporizador				YG00000KITEMP	CONSULTAR

FILTROS CESTILLA


	MODELO	CAUDAL (ltrs/h)	CONEX.	FILTRAC.	REFERENCIA	PVP
	450/3 PLASTICO	40	3/8"	0,1	YG000FG450PS	CONSULTAR
	450/2 ALUMINIO	40	3/8"	0,1	YG000FG450AL	CONSULTAR
	302 PLASTICO	80	1/2"	0,1	YG000FG302PS	CONSULTAR
	301 ALUMINIO	80	1/2"	0,1	YG000FG301AL	CONSULTAR
	313 ALUMINIO	150	1/2"	0,1	YG000FG313AL	CONSULTAR
	207 ALUMINIO	200/300	3/4"	0,1	YG000FG207AL	CONSULTAR
101 ALUMINIO	400/1.000	1"	0,1	YG000FG101AL	CONSULTAR	

VALVULAS REDUCTORAS

	Caudal (ltrs/h)	Pent max	Psal (bar)	Conex	NOTAS	REFERENCIA	PVP
	15	6 bar	0,2	Tubo 8mm	Caja cerrada, filtro y llave de cierre rápido	YGVALVRED158	CONSULTAR
	20	6bar	0,1	Tubo 10mm	-	YGVALVRED208	CONSULTAR
	20	6bar	0,1	Tubo 8mm	-	YGVALVRED201	CONSULTAR
200	6bar	0,2÷3,5	H 1/4"	Con manómetro	YGVALVRED200	CONSULTAR	

DISPONEMOS DE OTROS MODELOS DE VALVULAS REDUCTORAS.

RAMPA ENTRADA QUEMADOR

	DESCRIPCION	REFERENCIA	PVP
	RAMPA GASOLEO 200 ltrs/h <ul style="list-style-type: none"> • Válvula reductora de presión de gasóleo 200ltrs/h • Válvula de retención para retorno 1/2" • Filtro aluminio 0,1mm • Colector de aluminio • Válvulas de esfera • Soporte de fijación vertical / horizontal 	YG00RAMPA200	CONSULTAR


DISPONEMOS DE OTROS MODELOS DE RAMPAS. CONSULTAR.

PRESOSTATOS PARA GASOLEO

	MODELO	PRESIONES (bar)		CONEXIÓN	REFERENCIA	PVP
		MIN	MAX			
DSSG-1 con piloto	1,5	4,5	Tubo liso 10	YG000DSSG1CP	CONSULTAR	
DSSG-1 sin piloto	1,5	4,5	Tubo liso 10	YG000DSSG1SP	CONSULTAR	
DSSG-2 con piloto	3,7	7	Tubo liso 10	YG000DSSG2CP	CONSULTAR	
DS-1A enclavado	1,5	4,5	Macho 1/4"	YG000DS1AENC	CONSULTAR	

DISPONEMOS DE PRESOSTATOS PARA AGUA. VER SECCIÓN MA (MANOMETRÍA E INSTRUMENTACIÓN)

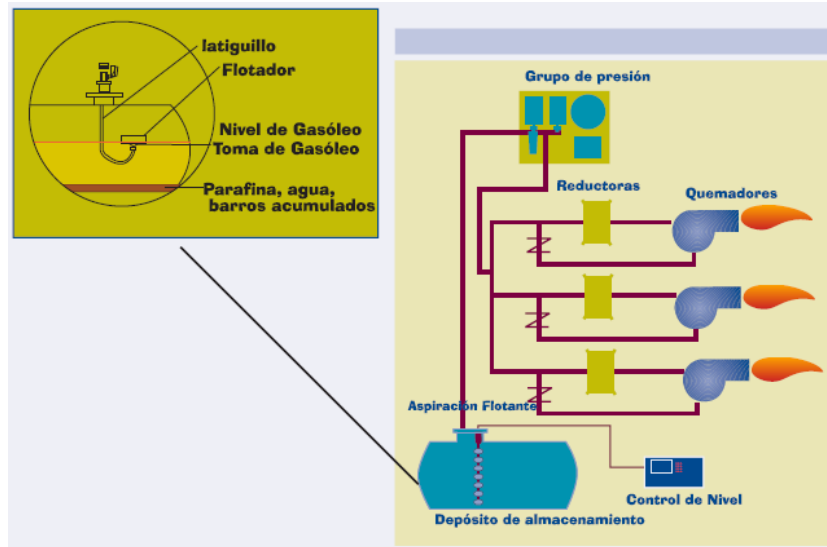
VASOS DE EXPANSION PARA HIDROCARBUROS

	CAPACIDAD	PRESION	REFERENCIA	PVP
	2 ltrs	4 bar	YGVASOEXP024	CONSULTAR
	5 ltrs	4 bar	YGVASOEXP054	CONSULTAR
	18 ltrs	4 bar	YGVASOEXP184	CONSULTAR
	25 ltrs	4 bar	YGVASOEXP254	CONSULTAR
	25 ltrs	8 bar	YGVASOEXP258	CONSULTAR

DISPONEMOS DE OTROS MODELOS DE VASOS DE EXPANSION. CONSULTAR.

ASPIRACION FLOTANTE


- Siempre se aspira el gasóleo de la superficie, donde se encuentra más limpio.
- Evita la aspiración de agua y barro, que se acumulan en el fondo del depósito.
- Es seguro y económico siendo mucho más eficaz que la aspiración tradicional.
- Soluciona los problemas en las bombas de trasiego, impidiendo que se bloqueen por agua o impurezas.
- En lugares fríos, evita la absorción de las parafinas que se depositan en el fondo.
- Se fabrican a medida, según las necesidades de cada cliente.
- Fácil de instalar.



	DESCRIPCIÓN	REFERENCIA	PVP
	ASPIRACIÓN FLOTANTE 2"	YGASPFLOT200	CONSULTAR
	ASPIRACIÓN FLOTANTE 1 ½"	YGASPFLOT112	CONSULTAR
	FLOTADOR CON NYLON Y ANILLAS 2"	YG000FLOT200	CONSULTAR
	FLOTADOR CON NYLON Y ANILLAS 1 ½"	YG000FLOT112	CONSULTAR

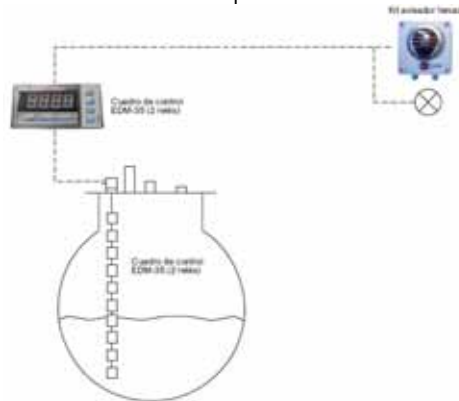
DISPONEMOS DE OTROS PRODUCTOS INPRO



DETECCION DE DERRAMES

	DESCRIPCIÓN	REFERENCIA	PVP
	Equipo de detección de derramos por infrarrojos <ul style="list-style-type: none"> • Se suministran con cable de 1m. • Alimentación monofásica 1x230Vac 	YGDETDERRINF	CONSULTAR

TELEINDICADOR DE NIVEL EDM-40

- Muestra en su display la cantidad existente en porcentajes. Válido para cualquier tipo de depósito y fluido. Temp. estándar 40°C.
- Totalmente modulable, programado de fábrica. Adaptación total a las necesidades de la instalación.
- Caja normalizada (DIN 43700) 96x43x100 panelable.
- Sonda flexible con cabeza estanca en 1", 1 ½" y 2".
- Sondas cabeza estanca para lecturas desde el fondo del depósito. Con sensor sumergido 2" o instalación exterior ½".



	DESCRIPCIÓN	REFERENCIA	PVP
	Unidad de control EDM-40 (lectura continua)	YG00000EDM40	CONSULTAR
	Módulo EDM 1 relé	YG00000EDM1R	CONSULTAR
	Módulo EDM 2 relés	YG00000EDM2R	CONSULTAR
	Módulo EDM 4 relés	YG00000EDM4R	CONSULTAR
	Módulo EDM con salida analógica 0-10V / 4-20mA	YG00000EDM420	CONSULTAR
	Sonda flexible estándar EDM-40 hasta 2,5m. Rosca 2".	YGEDMSF25200	CONSULTAR
	Sonda rígida EDM-40 hasta 2,5m. Rosca 2".	YGEDMSR25200	CONSULTAR
Suplemento para sonda roscada en 1" – 1 ½" EMD40	YG0EDMSUP112	CONSULTAR	
	Kit de alarma y rearme para aviso de llenado <ul style="list-style-type: none"> • Kit de alarma de aviso de llenado con sirena de 95dB y pulsador de corte y rearme automático, protección IP-55. • Automatiza el sistema de aviso de llenado una vez conectado con el indicador de nivel, cumpliendo las exigencias de la normativa MI-IP03 "Instalaciones petrolíferas para uso propio. 	YG0KITALARMA	CONSULTAR

Nota: en negro aparecen resaltados los elementos más comunes.



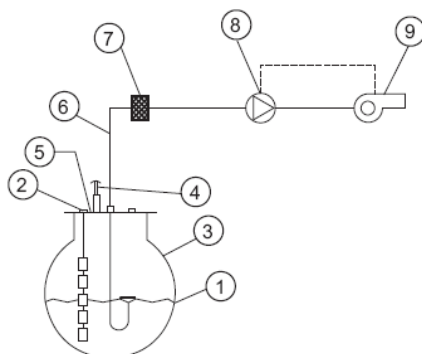
MICRO DOMESTIC



- Ideal para el uso doméstico o en pequeñas instalaciones que no requieran más de 17 ltrs/h de gasóleo.
- El MICRO DOMESTIC se conecta directamente al quemador y así únicamente entra en funcionamiento cuando se demanda gasóleo.
- Para garantizar su correcto funcionamiento cada unidad ha de superar 24 horas en el banco de pruebas.
- Se suministra con latiguillos encolados y racores de 10mm para su conexión hidráulica.
- Cubierta de acero inoxidable.
- Fácil de instalar y silencioso.

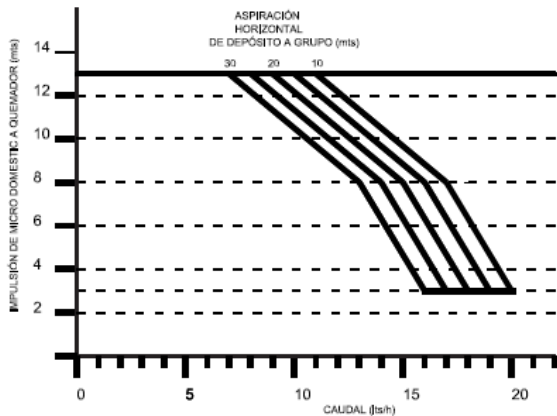
ALIMENTADOR MICRO DOMESTIC

CARACTERISTICAS TECNICAS	REFERENCIA	PVP
<ul style="list-style-type: none"> - Caudal máximo: 17 ltrs/h - Aspiración máxima: 3m vertical ó 25m horizontal - Impulsión máxima: 15m (1,5 kg/cm²) - Tensión alimentación: 230V 50Hz - Potencia: 18W - Diámetro tubería 8mm. 	YGMICRODOMES	CONSULTAR



1. Tanque de almacenamiento principal.
2. Sonda teleindicador de nivel.
3. Aspiración flotante.
4. T de ventilación.
5. Boca de hombre.
6. Tubo de aspiración.
7. Filtro.
8. Motobomba de pistón.
9. Quemador / caldera.

ASPIRACIÓN VERTICAL DE DEPÓSITO A GRUPO 1,5 mts



ASPIRACIÓN VERTICAL DE DEPÓSITO A GRUPO 3 mts

